

CBN超精加工用圆鼻铣刀

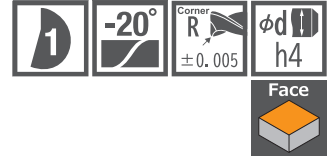
CBN Super Surface End Mill

共有9种规格

Total 9 sizes

高硬度钢用单刃平面加工用铣刀 适用于高精度的平面精加工

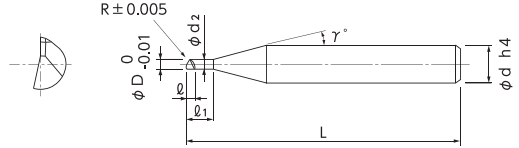
Single flute end mill for hardened steels
Specialized for accurate finishing on flat surface



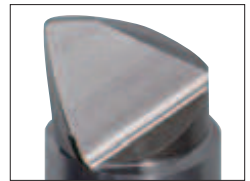
圆鼻
Corner Radius

长颈
Long Neck

无涂层
Non-Coating



- 最适合精细加工时的基准面加工。
- 采用NS独创的形状和圆角R，实现稳定的加工表面。
- Appropriate for datum plane machining on precision machining.
- NS original design and corner R to realize stable machining surface.



刀刃形状
Cutting edge shape

单位 [规格: mm / 价格: 日元]
Unit [Size: mm / Retail Price: JPY]

产品代码 Code No.	(D)外径 Dia.	(R)角半径 Corner Radius	(ℓ)刃长 Length of Cut	(ℓ1)颈长 Under Neck Length	(d2)颈径 Neck Dia.	(γ)颈角 Neck Taper Angle	(d)柄径 Shank Dia.	(L)全长 Overall Length	定价(日元) Retail Price
01-00470-00020	0.2	R0.05	0.1	0.5	0.19	15°	4	50	35,000
01-00470-00030	0.3	R0.05	0.15	0.75	0.28	15°	4	50	30,000
01-00470-00040	0.4	R0.05	0.2	1	0.37	15°	4	50	25,000
01-00470-00050	0.5	R0.05	0.25	1.25	0.46	15°	4	50	22,000
01-00470-00060	0.6	R0.05	0.3	1.5	0.56	15°	4	50	24,000
01-00470-00080	0.8	R0.05	0.4	2	0.76	15°	4	50	23,000
01-00470-00100	1	R0.1	0.5	2.5	0.95	15°	4	50	22,000
01-00470-00150	1.5	R0.1	0.75	3.8	1.45	15°	4	52	23,000
01-00470-00200	2	R0.1	1	5	1.94	15°	4	52	25,000

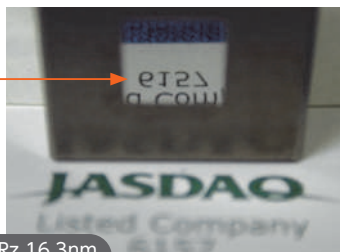
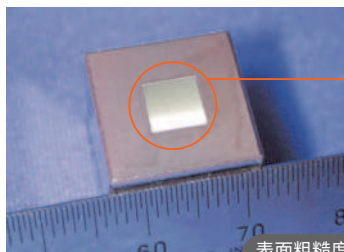
订购方法
How to Order

请指定SSF120 外径(D)。
When you order, indicate SSF120 (D).

※(γ)为参考值。
※(γ) is reference value.

加工案例1 Machining Case 1

加工材料 Work material DC53 (SKD11) 60HRC 使用刀具 Tool SSF120 $\phi 0.5$



表面粗糙度: Rz 16.3nm
Surface roughness: Rz16.3nm

(1nm=0.001 μm)

精加工参数 Conditions (Finishing process)

主轴转速 Spindle speed	120,000min ⁻¹
进给速度 Feed	300mm/min
切深量 Depth of cut	2 μm × 5 μm (ap × ae)
冷却方式 Coolant	油雾 Oil mist
加工时间 Machining time	30分钟 30min

使用Sodick公司制的纳米级加工中心AZ150
Sodick Nano Machining Center AZ150
测量仪: 泰勒·霍普森公司制表面轮廓仪
Taylor Hobson Talysurf Measurement System