

MHD645

规格
Size $\phi 5 \sim \phi 12$

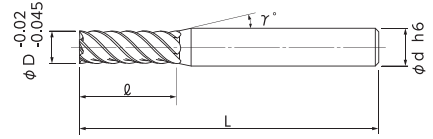
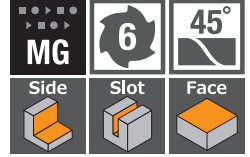
∞ ≤ 55
HRC

无限涂层 高硬度材料用6刃平底铣刀

共有5种规格
Total 5 sizes

6刃强螺旋角，可对应调质钢到高硬度钢（~55HRC）的精加工

6-flute with high helix angle. For finishing of prehardened steels and hardened steels (~55HRC)



- 可对应高硬度领域（48 ~ 55HRC）的精加工。
- 可实现倾斜少的精密精加工。
- Machineable to high hardened steels (48~55HRC).
- Realized high precision finishing without the deflection.

★ 返修对应（柄长须在15mm以上。详情请咨询本公司。）

单位 [规格:mm / 价格:日元]
Unit [Size : mm / Retail Price : JPY]

产品代码 Code No.	(D)外径 Dia.	(ℓ)刃长 Length of Cut	(γ)颈角 Neck Taper Angle	(d)柄径 Shank Dia.	(L)全长 Overall Length	定价(日元) Retail Price
★ 08-00410-00500	5	10	12°	6	60	10,200
★ 08-00410-00600	6	15	—	6	60	10,500
★ 08-00410-00800	8	20	—	8	65	15,700
★ 08-00410-01000	10	25	—	10	75	18,600
★ 08-00410-01200	12	30	—	12	80	29,900

订购方法
How to Order

请指定MHD645 外径(D)。
When you order, indicate MHD645 (D).

※(γ)为参考值。
※(γ) is reference value.

调质钢 P
Prehardened Steel

高硬度钢~52 HRC
Hardened Steel HRC

常规系列
无限涂层
全刃长造型
Regular Line
MUGEN COATING
Full Cutting Length Type